



MENITA[®]
C O M E R C I A L

Salmón

LONJA DE SALMÓN

(SALMO SALAR)

AQUACHILE

PRODUCTO



TALLAS: 1/2 LB - 2/3 LB - 3/4 LB - 4/5 LB

EMBALAJE

MEDIDAS

67.1 x 36.6 x 16.2 CM

*Las dimensiones de la caja pueden presentar pequeñas variaciones según el proveedor de cartón

>> INFORMACIÓN TÉCNICA

★ STANDARD QUALITY

<p>PRESENTACIÓN / FORMA</p> <p>Lonja Congelada</p>	<p>CAPACIDAD POR CONTENEDOR</p> <p>21,000 kg = 1,400 cajas</p>	<p>COLOR DE CARNE</p> <p>24 up en fresco, según escala Salmo Fan</p>
<p>PAÍS DE ORIGEN</p> <p>Chile</p>	<p>MÉTODO DE CAPTURA</p> <p>Criado en granja / Acuacultura</p>	<p>OLOR</p> <p>Típico de la especie, fresco, natural, sin mal olor</p>
<p>CORTE / FILETEADO</p> <p>Trim-D</p>	<p>PIEL</p> <p>Con piel, con escamas</p>	<p>TEMPERATURA DE ALMACENAMIENTO</p> <p>-18 °C</p>
<p>HUESO</p> <p>Sin espinas</p>	<p>TEXTURA</p> <p>Firme</p>	<p>EMPACADO</p> <p>Congelación rápida individual (IQF), Empacado individualmente al alto vacío (IVP)</p>
<p>DURABILIDAD COMERCIAL</p> <p>24 meses después de la fecha de producción sin interrupción en la cadena de frío</p>	<p>GRASA / PANSA</p> <p>Sin vísceras</p>	<p>DECLARACIÓN DE INGREDIENTES</p> <p>Salmón atlántico, agua</p>
<p>PESO NETO</p> <p>100%</p>	<p>HUMEDAD RELATIVA</p> <p>0%</p>	<p>CONTENIDO POR CAJA</p> <p>15 kg</p>

VULNERABLES (ALÉRGENOS ALIMENTARIOS)

Todas las personas alérgicas a pescados y crustáceos, este producto es elaborado en líneas que procesan pescados.

CERTIFICADOS

Nuestro proveedor cuenta con certificados internacionales que avalan el control de calidad de este producto.



LONJA DE SALMÓN

(SALMO SALAR)



PRODUCTO



TALLAS: 1/2 LB - 2/3 LB - 3/4 LB - 4/5 LB

EMBALAJE



MEDIDAS

67.1 x 36.6 x 16.2 CM

*Las dimensiones de la caja pueden presentar pequeñas variaciones según el proveedor de cartón

» INFORMACIÓN TÉCNICA



PREMIUM QUALITY

PRESENTACIÓN / FORMA Lonja Congelada	CAPACIDAD POR CONTENEDOR 21,000 kg = 1,400 cajas	COLOR DE CARNE 24 up en fresco, según escala Salmo Fan
PAÍS DE ORIGEN Chile	MÉTODO DE CAPTURA Criado en granja / Acuicultura	OLOR Típico de la especie, fresco, natural, sin mal olor
CORTE / FILETEADO Trim-D	PIEL Con piel, con escamas	TEMPERATURA DE ALMACENAMIENTO -18 °C
HUESO Sin espinas	TEXTURA Firme	EMPACADO Congelación rápida individual (IQF), Empacado individualmente al alto vacío (IVP)
DURABILIDAD COMERCIAL 24 meses después de la fecha de producción sin interrupción en la cadena de frío	GRASA / PANSA Sin vísceras	DECLARACIÓN DE INGREDIENTES Salmón atlántico, agua
PESO NETO 100%	HUMEDAD RELATIVA 0%	CONTENIDO POR CAJA 15 kg

VULNERABLES (ALÉRGENOS ALIMENTARIOS)

Todas las personas alérgicas a pescados y crustáceos, este producto es elaborado en líneas que procesan pescados.

CERTIFICADOS

Nuestro proveedor cuenta con certificados internacionales que avalan el control de calidad de este producto.

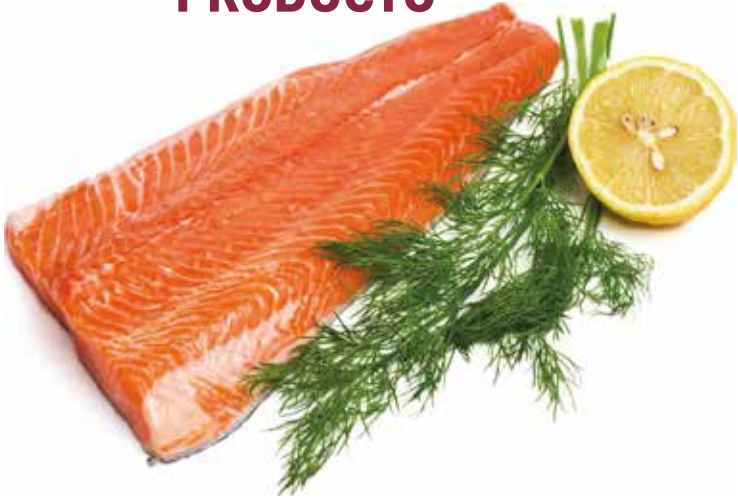


LONJA DE SALMÓN

(SALMO SALAR)



PRODUCTO



TALLAS: 1/2 LB - 2/3 LB - 3/4 LB - 4/5 LB

EMBALAJE



MEDIDAS

67.1 x 36.6 x 16.2 CM

*Las dimensiones de la caja pueden presentar pequeñas variaciones según el proveedor de cartón

>> INFORMACIÓN TÉCNICA

★ STANDARD QUALITY

<p>PRESENTACIÓN / FORMA</p> <p>Lonja Congelada</p>	<p>CAPACIDAD POR CONTENEDOR</p> <p>21,000 kg = 1,400 cajas</p>	<p>COLOR DE CARNE</p> <p>24 up en fresco, según escala Salmo Fan</p>
<p>PAÍS DE ORIGEN</p> <p>Chile</p>	<p>MÉTODO DE CAPTURA</p> <p>Criado en granja / Acuacultura</p>	<p>OLOR</p> <p>Típico de la especie, fresco, natural, sin mal olor</p>
<p>CORTE / FILETEADO</p> <p>Trim-D</p>	<p>PIEL</p> <p>Con piel, con escamas</p>	<p>TEMPERATURA DE ALMACENAMIENTO</p> <p>-18 °C</p>
<p>HUESO</p> <p>Sin espinas</p>	<p>TEXTURA</p> <p>Firme</p>	<p>EMPACADO</p> <p>Congelación rápida individual (IQF), Empacado individualmente al alto vacío (IVP)</p>
<p>DURABILIDAD COMERCIAL</p> <p>24 meses después de la fecha de producción sin interrupción en la cadena de frío</p>	<p>GRASA / PANSA</p> <p>Sin vísceras</p>	<p>DECLARACIÓN DE INGREDIENTES</p> <p>Salmón atlántico, agua</p>
<p>PESO NETO</p> <p>100%</p>	<p>HUMEDAD RELATIVA</p> <p>0%</p>	<p>CONTENIDO POR CAJA</p> <p>15 kg</p>

VULNERABLES (ALÉRGENOS ALIMENTARIOS)

Todas las personas alérgicas a pescados y crustáceos, este producto es elaborado en líneas que procesan pescados.

CERTIFICADOS

Nuestro proveedor cuenta con certificados internacionales que avalan el control de calidad de este producto.

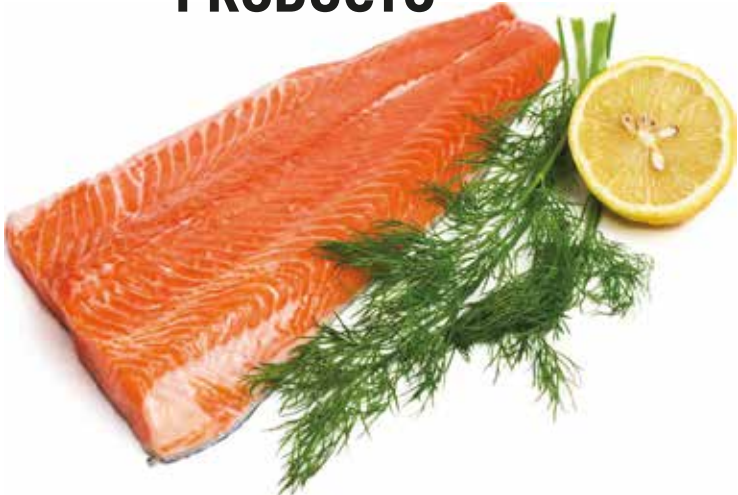


LONJA DE SALMÓN

(SALMO SALAR)



PRODUCTO



TALLAS: 1/2 LB - 2/3 LB - 3/4 LB - 4/5 LB

EMBALAJE



MEDIDAS

67.1 x 36.6 x 16.2 CM

*Las dimensiones de la caja pueden presentar pequeñas variaciones según el proveedor de cartón

>> INFORMACIÓN TÉCNICA

★ STANDARD QUALITY

<p>PRESENTACIÓN / FORMA</p> <p>Lonja Congelada</p>	<p>CAPACIDAD POR CONTENEDOR</p> <p>21,000 kg = 1,400 cajas</p>	<p>COLOR DE CARNE</p> <p>24 up en fresco, según escala Salmo Fan</p>
<p>PAÍS DE ORIGEN</p> <p>Chile</p>	<p>MÉTODO DE CAPTURA</p> <p>Criado en granja / Acuacultura</p>	<p>OLOR</p> <p>Típico de la especie, fresco, natural, sin mal olor</p>
<p>CORTE / FILETEADO</p> <p>Trim-D</p>	<p>PIEL</p> <p>Con piel, con escamas</p>	<p>TEMPERATURA DE ALMACENAMIENTO</p> <p>-18 °C</p>
<p>HUESO</p> <p>Sin espinas</p>	<p>TEXTURA</p> <p>Firme</p>	<p>EMPACADO</p> <p>Congelación rápida individual (IQF), Empacado individualmente al alto vacío (IVP)</p>
<p>DURABILIDAD COMERCIAL</p> <p>24 meses después de la fecha de producción sin interrupción en la cadena de frío</p>	<p>GRASA / PANSA</p> <p>Sin vísceras</p>	<p>DECLARACIÓN DE INGREDIENTES</p> <p>Salmón atlántico, agua</p>
<p>PESO NETO</p> <p>100%</p>	<p>HUMEDAD RELATIVA</p> <p>0%</p>	<p>CONTENIDO POR CAJA</p> <p>15 kg</p>

VULNERABLES (ALÉRGENOS ALIMENTARIOS)

Todas las personas alérgicas a pescados y crustáceos, este producto es elaborado en líneas que procesan pescados.

CERTIFICADOS

Nuestro proveedor cuenta con certificados internacionales que avalan el control de calidad de este producto.



PORCIÓN DE SALMÓN
(SALMO SALAR)

AQUACHILE

PRODUCTO



TALLAS: 8 OZ

EMBALAJE

MEDIDAS

62.5 x 37 x 13.5 CM

*Las dimensiones de la caja pueden presentar pequeñas variaciones según el proveedor de cartón

>> INFORMACIÓN TÉCNICA



STANDARD QUALITY

<p>PRESENTACIÓN / FORMA</p> <p>Porción Congelada</p>	<p>CAPACIDAD POR CONTENEDOR</p> <p>21,000 kg = 1,400 cajas</p>	<p>COLOR DE CARNE</p> <p>24 up en fresco, según escala Salmo Fan</p>
<p>PAÍS DE ORIGEN</p> <p>Chile</p>	<p>MÉTODO DE CAPTURA</p> <p>Criado en granja / Acuacultura</p>	<p>OLOR</p> <p>Típico de la especie, fresco, natural, sin mal olor</p>
<p>CORTE / FILETEADO</p> <p>Porción 8 oz</p>	<p>PIEL</p> <p>Con piel, con escamas</p>	<p>TEMPERATURA DE ALMACENAMIENTO</p> <p>-18 °C</p>
<p>HUESO</p> <p>Sin espinas</p>	<p>TEXTURA</p> <p>Firme</p>	<p>EMPACADO</p> <p>Congelación rápida individual (IQF), Empacado individualmente al alto vacío (IVP)</p>
<p>DURABILIDAD COMERCIAL</p> <p>24 meses después de la fecha de producción sin interrupción en la cadena de frío</p>	<p>GRASA / PANSA</p> <p>Sin vísceras</p>	<p>DECLARACIÓN DE INGREDIENTES</p> <p>Salmón atlántico, agua</p>
<p>PESO NETO</p> <p>100%</p>	<p>HUMEDAD RELATIVA</p> <p>0%</p>	<p>CONTENIDO POR CAJA</p> <p>5 kg</p>

VULNERABLES (ALÉRGENOS ALIMENTARIOS)

Todas las personas alérgicas a pescados y crustáceos, este producto es elaborado en líneas que procesan pescados.

CERTIFICADOS

Nuestro proveedor cuenta con certificados internacionales que avalan el control de calidad de este producto.



PORCIÓN DE SALMÓN

(SALMO SALAR)



PRODUCTO



TALLAS: 8 OZ

EMBALAJE



MEDIDAS

62.5 x 37 x 13.5 CM

*Las dimensiones de la caja pueden presentar pequeñas variaciones según el proveedor de cartón

» INFORMACIÓN TÉCNICA



PREMIUM QUALITY

PRESENTACIÓN / FORMA Porción Congelada	CAPACIDAD POR CONTENEDOR 21,000 kg = 1,400 cajas	COLOR DE CARNE 24 up en fresco, según escala Salmo Fan
PAÍS DE ORIGEN Chile	MÉTODO DE CAPTURA Criado en granja / Acuicultura	OLOR Típico de la especie, fresco, natural, sin mal olor
CORTE / FILETEADO Porción 8 oz	PIEL Con piel, con escamas	TEMPERATURA DE ALMACENAMIENTO -18 °C
HUESO Sin espinas	TEXTURA Firme	EMPACADO Congelación rápida individual (IQF), Empacado individualmente al alto vacío (IVP)
DURABILIDAD COMERCIAL 24 meses después de la fecha de producción sin interrupción en la cadena de frío	GRASA / PANSA Sin vísceras	DECLARACIÓN DE INGREDIENTES Salmón atlántico, agua
PESO NETO 100%	HUMEDAD RELATIVA 0%	CONTENIDO POR CAJA 5 kg

VULNERABLES (ALÉRGENOS ALIMENTARIOS)

Todas las personas alérgicas a pescados y crustáceos, este producto es elaborado en líneas que procesan pescados.

CERTIFICADOS

Nuestro proveedor cuenta con certificados internacionales que avalan el control de calidad de este producto.



PORCIÓN DE SALMÓN

(SALMO SALAR)



PRODUCTO



TALLAS: 8 OZ

EMBALAJE



MEDIDAS

62.5 x 37 x 13.5 CM

*Las dimensiones de la caja pueden presentar pequeñas variaciones según el proveedor de cartón

>> INFORMACIÓN TÉCNICA



STANDARD QUALITY

<p>PRESENTACIÓN / FORMA</p> <p>Porción Congelada</p>	<p>CAPACIDAD POR CONTENEDOR</p> <p>21,000 kg = 1,400 cajas</p>	<p>COLOR DE CARNE</p> <p>24 up en fresco, según escala Salmo Fan</p>
<p>PAÍS DE ORIGEN</p> <p>Chile</p>	<p>MÉTODO DE CAPTURA</p> <p>Criado en granja / Acuacultura</p>	<p>OLOR</p> <p>Típico de la especie, fresco, natural, sin mal olor</p>
<p>CORTE / FILETEADO</p> <p>Porción 8 oz</p>	<p>PIEL</p> <p>Con piel, con escamas</p>	<p>TEMPERATURA DE ALMACENAMIENTO</p> <p>-18 °C</p>
<p>HUESO</p> <p>Sin espinas</p>	<p>TEXTURA</p> <p>Firme</p>	<p>EMPACADO</p> <p>Congelación rápida individual (IQF), Empacado individualmente al alto vacío (IVP)</p>
<p>DURABILIDAD COMERCIAL</p> <p>24 meses después de la fecha de producción sin interrupción en la cadena de frío</p>	<p>GRASA / PANSA</p> <p>Sin vísceras</p>	<p>DECLARACIÓN DE INGREDIENTES</p> <p>Salmón atlántico, agua</p>
<p>PESO NETO</p> <p>100%</p>	<p>HUMEDAD RELATIVA</p> <p>0%</p>	<p>CONTENIDO POR CAJA</p> <p>5 kg</p>

VULNERABLES (ALÉRGENOS ALIMENTARIOS)

Todas las personas alérgicas a pescados y crustáceos, este producto es elaborado en líneas que procesan pescados.

CERTIFICADOS

Nuestro proveedor cuenta con certificados internacionales que avalan el control de calidad de este producto.



PORCIÓN DE SALMÓN

(SALMO SALAR)



PRODUCTO



TALLAS: 8 OZ

EMBALAJE



MEDIDAS

62.5 x 37 x 13.5 CM

*Las dimensiones de la caja pueden presentar pequeñas variaciones según el proveedor de cartón

>> INFORMACIÓN TÉCNICA



STANDARD QUALITY

<p>PRESENTACIÓN / FORMA</p> <p>Porción Congelada</p>	<p>CAPACIDAD POR CONTENEDOR</p> <p>21,000 kg = 1,400 cajas</p>	<p>COLOR DE CARNE</p> <p>24 up en fresco, según escala Salmo Fan</p>
<p>PAÍS DE ORIGEN</p> <p>Chile</p>	<p>MÉTODO DE CAPTURA</p> <p>Criado en granja / Acuacultura</p>	<p>OLOR</p> <p>Típico de la especie, fresco, natural, sin mal olor</p>
<p>CORTE / FILETEADO</p> <p>Porción 8 oz</p>	<p>PIEL</p> <p>Con piel, con escamas</p>	<p>TEMPERATURA DE ALMACENAMIENTO</p> <p>-18 °C</p>
<p>HUESO</p> <p>Sin espinas</p>	<p>TEXTURA</p> <p>Firme</p>	<p>EMPACADO</p> <p>Congelación rápida individual (IQF), Empacado individualmente al alto vacío (IVP)</p>
<p>DURABILIDAD COMERCIAL</p> <p>24 meses después de la fecha de producción sin interrupción en la cadena de frío</p>	<p>GRASA / PANSA</p> <p>Sin vísceras</p>	<p>DECLARACIÓN DE INGREDIENTES</p> <p>Salmón atlántico, agua</p>
<p>PESO NETO</p> <p>100%</p>	<p>HUMEDAD RELATIVA</p> <p>0%</p>	<p>CONTENIDO POR CAJA</p> <p>5 kg</p>

VULNERABLES (ALÉRGENOS ALIMENTARIOS)

Todas las personas alérgicas a pescados y crustáceos, este producto es elaborado en líneas que procesan pescados.

CERTIFICADOS

Nuestro proveedor cuenta con certificados internacionales que avalan el control de calidad de este producto.

